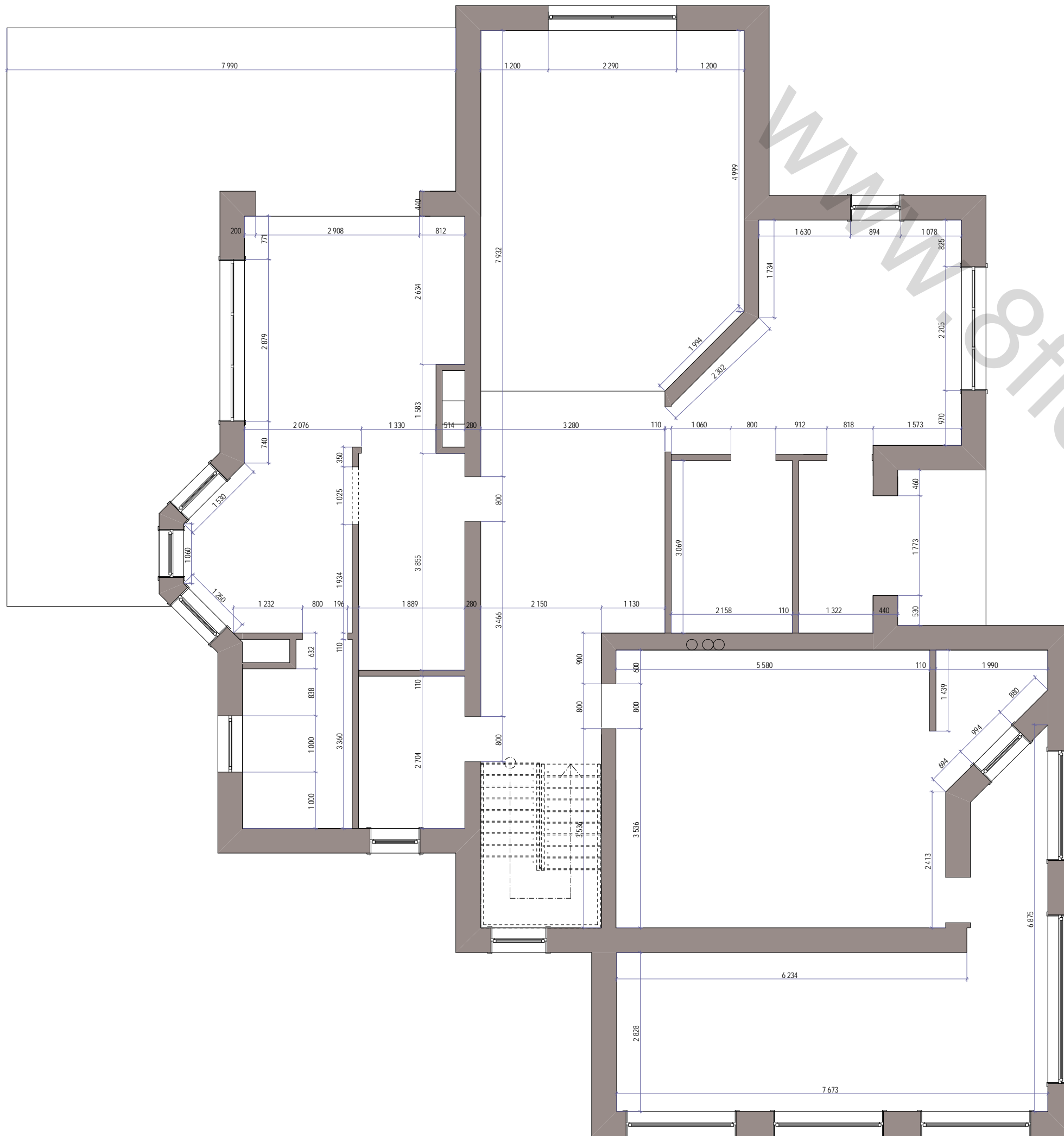


**Проект 2-х этажного дома
по адресу: Московская область дер. Булатово**

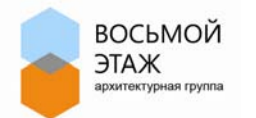
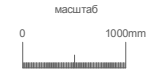


г. Москва

2009



ПРИМЕЧАНИЕ :
 все замеры уточняются по месту
 Условные обозначения



согласовано

заказчик	Иванов И.И.
исполнитель	Резинских И.Е.

2 этаж
 Обмерочный план

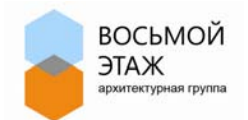
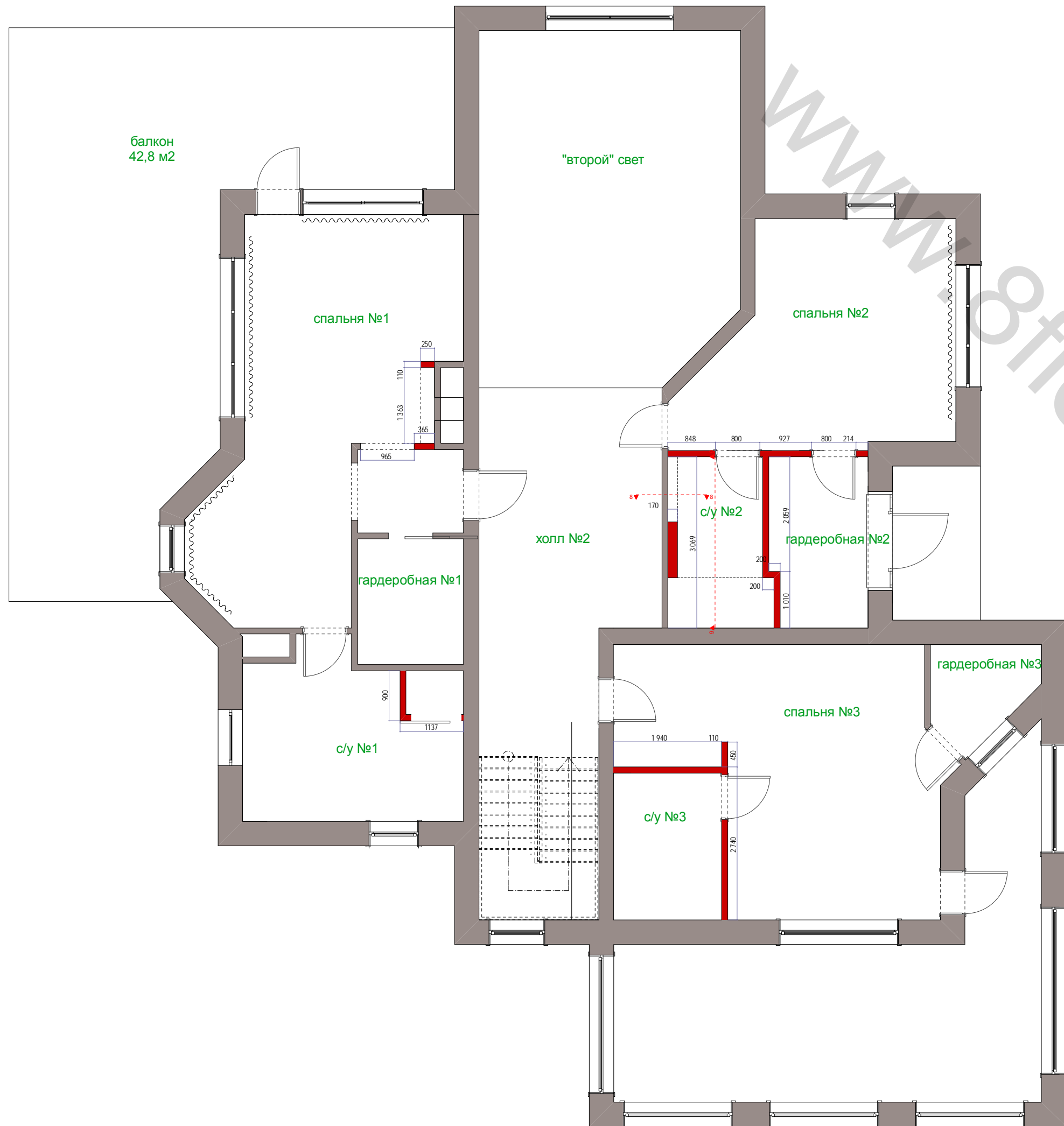
наименование объекта	жилой дом м/о д.Булатово
----------------------	--------------------------

название чертежа	
------------------	--

масштаб 1:75

дата	27.02.2009 г.
------	---------------

лист №	1	листов	10
--------	---	--------	----



согласовано

заказчик	Иванов И.И.
исполнитель	Резинских И.Е.

2 этаж
Экспликация

наименование объекта	жилой дом м/о д. Булатово
название чертежа	


масштаб 1:75


дата	27.02.2009 г.
------	---------------


лист №	2	листов	10
--------	---	--------	----

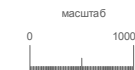
ПРИМЕЧАНИЕ :
все замеры уточняются по месту

Условные обозначения

 возводимые перегородки

 Синим цветом обозначена сантехника и ванны

 Розовым цветом кровати в спальнях



с/у №2



унитаз, каталог "Ideal standard"



Душевая кабина, кат. "Huppe- Experten", стр. 50, мод. "Arena 2002", стекло прозрачное, профиль белый, поддон- Alano, белый, 800x800

с/у №3



Раковина с зеркалом и светильником "Jorger" кат. "Jorger" мод. "Broadway",разм.640x600x2000н.стекло, пластик. смеситель в комплекте.1шт.



Унитаз консольный со встроенным бочком - кат. "Badmagazin" Duravit стр. 102 модель "Edition 2". 1. #0160090000 ; 2. #0066910000, разм.565x355x310h.



Душевой поддон " Ideal-Standard". Каталог "Catalogo Generale" стр.77 # T 1075, 900x900x140h

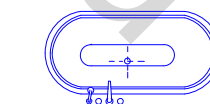
с/у №1



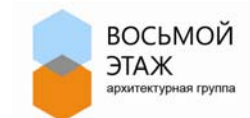
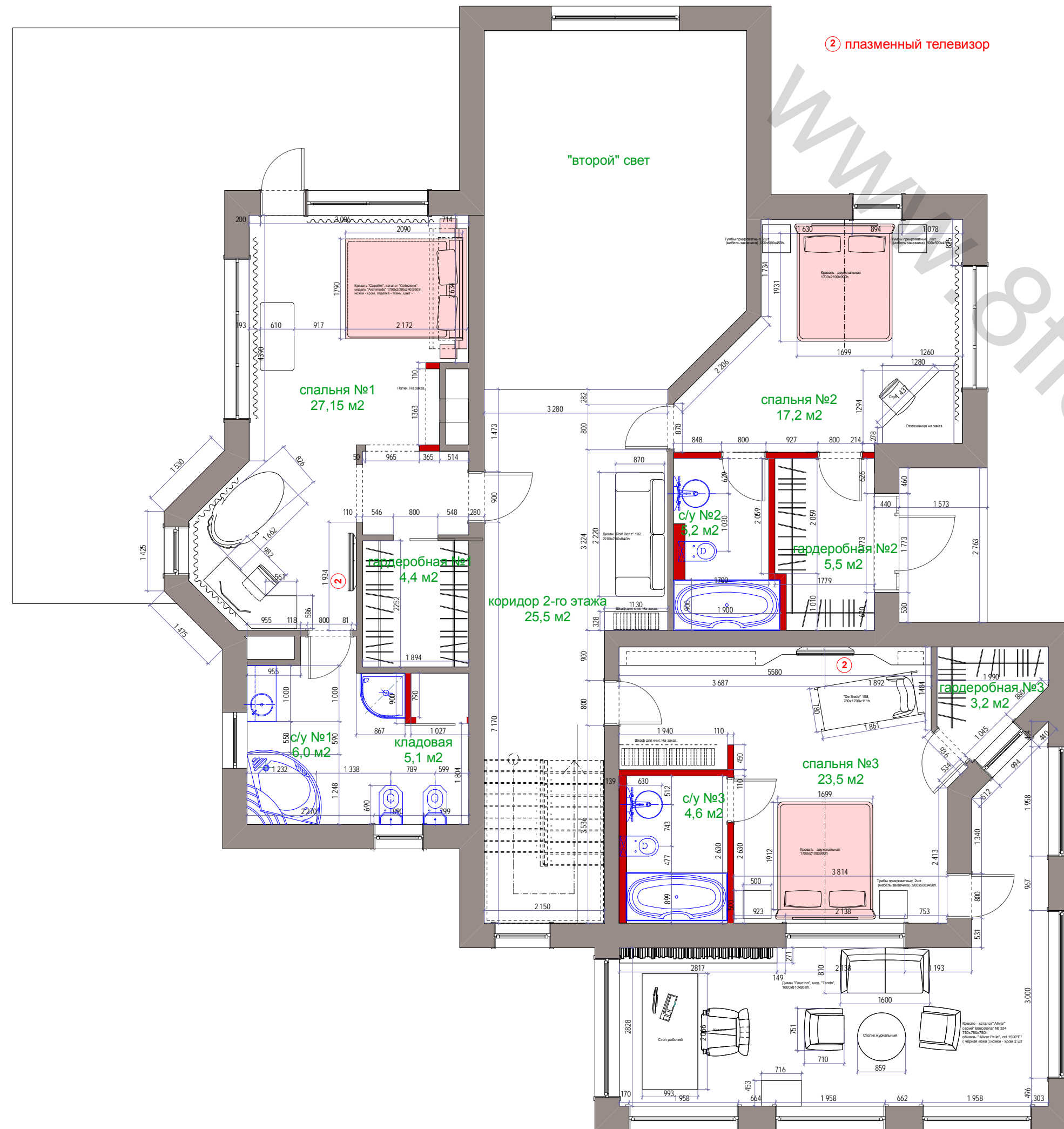
Унитаз, кат. "Villeroy & Boch", стр. 80, серия "Opera", #7695 10xx, 430x690



Раковина, кат."Villeroy Boch", Mod."Tiora", Version 5



Ванна "Ideal standard" мод."Calla", стр.137, 1700x800x420h (белая).



согласовано

заказчик	Иванов И.И.
исполнитель	Резинских И.Е.

2 этаж
Совмещенный план (мебель ,пол , потолок ,свет)

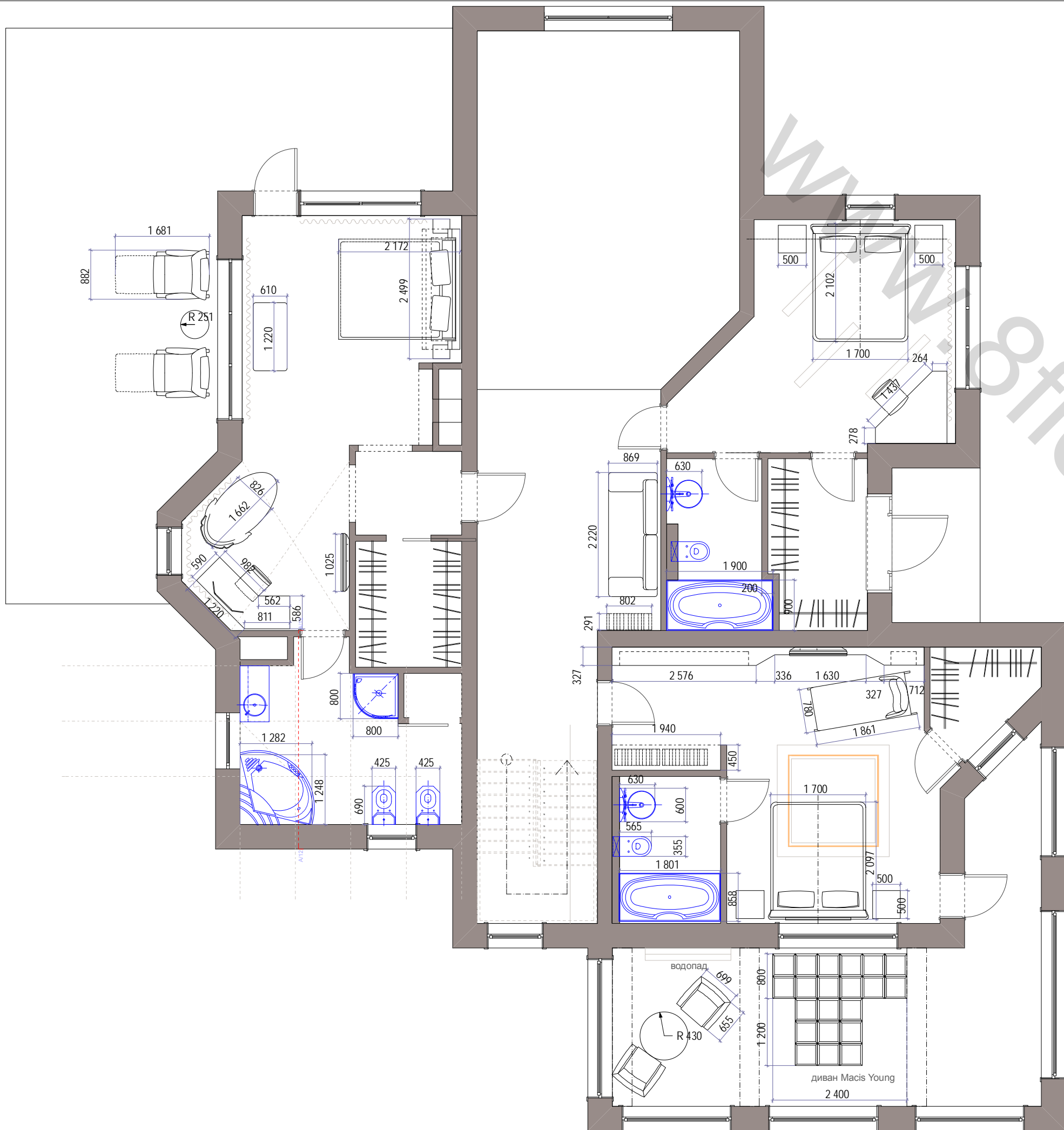
наименование объекта: жилой дом м/о д.Булатово

название чертежа


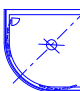
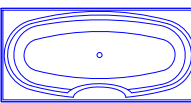
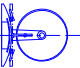
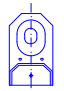
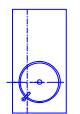
масштаб 1:75

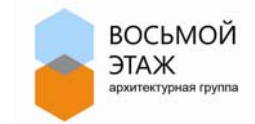
дата: 27.02.2009 г.

лист № 3 из 10 листов



Условные обозначения:

- 
 Унитаз консольный со встроенным бочком - кат. "Badmagazin" Duravit стр. 102 модель "Edition 2".
 1. #0160090000 ; 2. #0066910000, разм.565x355x310h.
- 
 Душевая кабина, кат. "Huppe- Experten".
 стр. 50, мод. "Aregia 2002", стекло прозрачное,
 профиль белый, поддон- Alano, белый, 800x800
- 
 Ванна "Villeroy&Boch"
 коллекция "Amadea",
 кат. стр. 91 #8494 00xx
 1900x900, h - 605
- 
 Раковина с зеркалом и светильником "Jorger" кат.
 "Jorger" мод."Broadway",разм.640x600x2000h.стекло,
 пластик. смеситель в комплекте.1шт.
- 
 Унитаз, кат. "Villeroy & Boch", стр. 80,
 серия "Opera", #7695 10xx, 430x690
- 
 Унитаз консольный- кат. " STARCK " Duravit стр. 50
 модель "Edition 2".- 1. # 0066910000; 2. # 0160090000
 565x355x400h с бачком Uniset
- 
 Смесители (хром) "Ахор", кат." Starck", стр.44, # 10010, (2 шт)



согласовано

заказчик	Иванов И.И.
исполнитель	Резинских И.Е.

2 этаж
План мебели

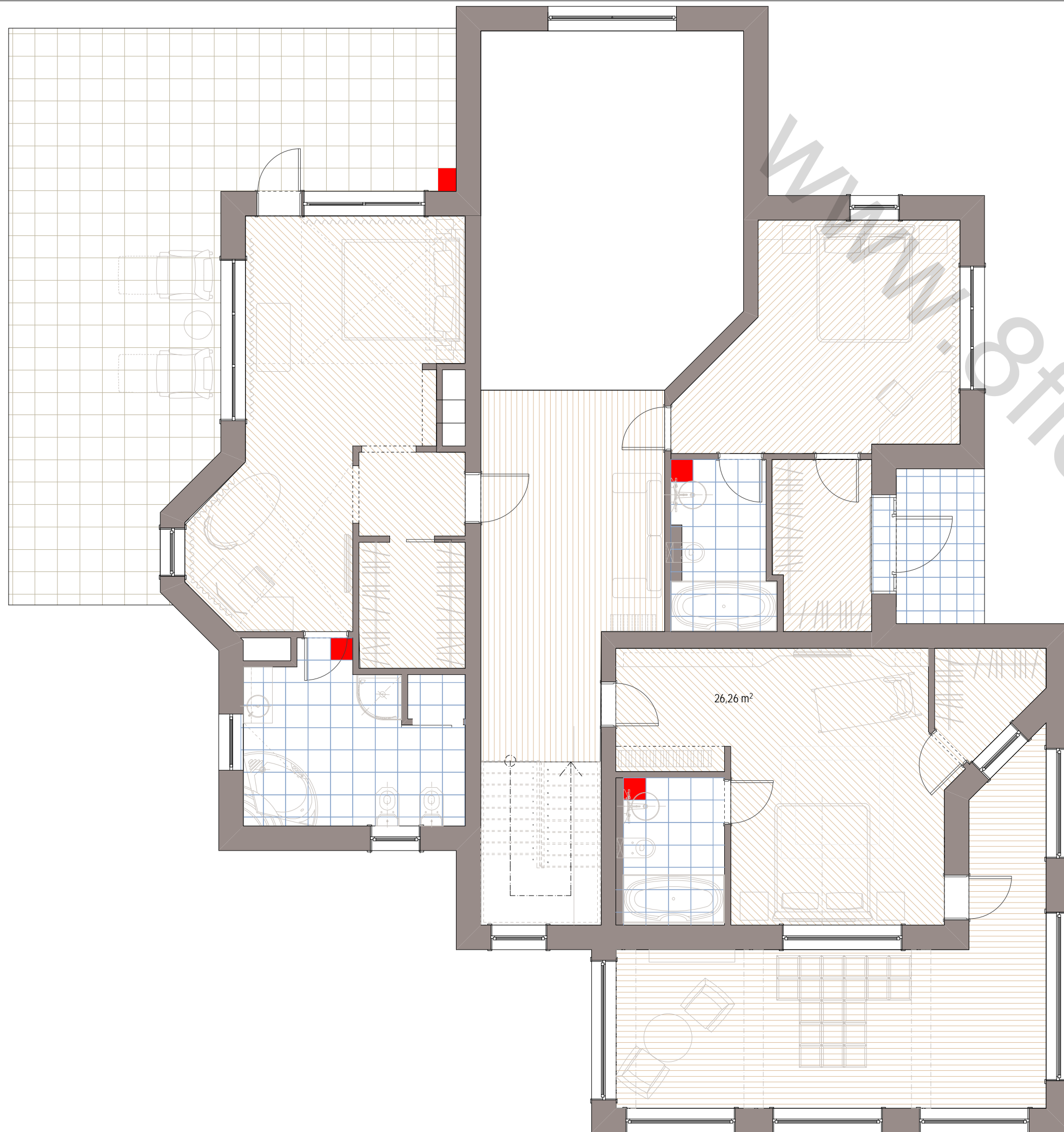
наименование объекта	жилой дом м/о д.Булатово
----------------------	--------------------------

название чертежа

масштаб 1:75





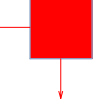
дата	27.02.2009 г.
------	---------------

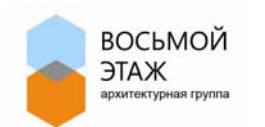
лист № 4	листов 10
----------	-----------



ПРИМЕЧАНИЕ :
все замеры уточняются по месту

Условные обозначения:

-  керамическая плитка 300*300мм
-  керамогранит 400*400мм
-  керамогранит 600*600мм
-  паркетная доска 22*100*2000мм
-  начало раскладки



согласовано

заказчик	Иванов И.И.
исполнитель	Резинских И.Е.

1 этаж
План пола

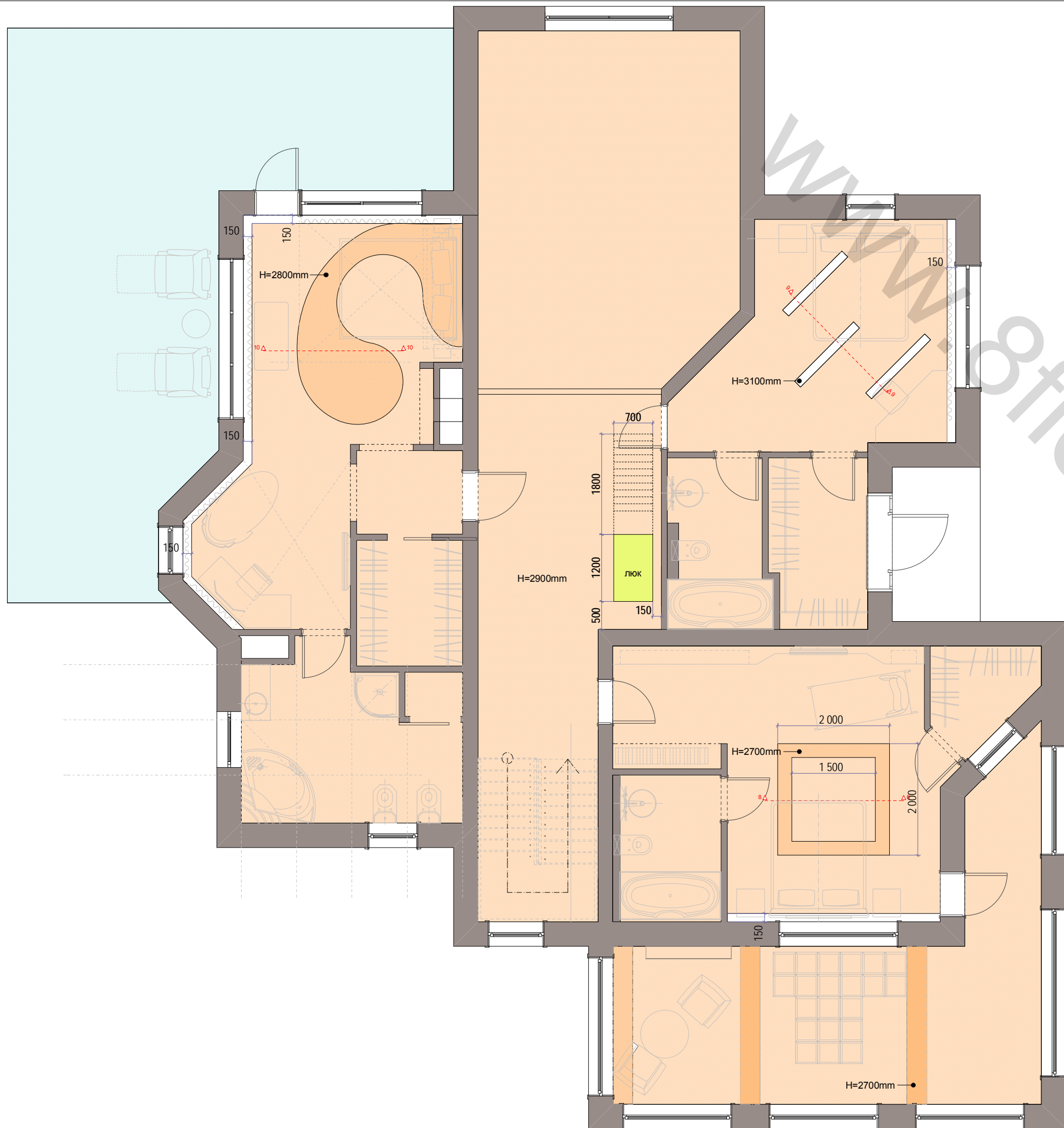
наименование объекта	жилой дом м/о д.Булатово
----------------------	--------------------------

название чертежа	
------------------	--

масштаб 1:75

дата	27.02.2009 г.
------	---------------

лист № 6	листов 10
----------	-----------



Условные обозначения:

- потолок гипсокартонный, белый
- потолок реечный, белый



согласовано

заказчик	Иванов И.И.
исполнитель	Резинских И.Е.

2 этаж
План потолка

наименование объекта	жилой дом м/о д.Булатово
----------------------	--------------------------

название чертежа	
------------------	--

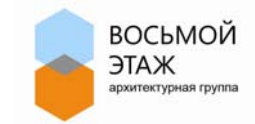
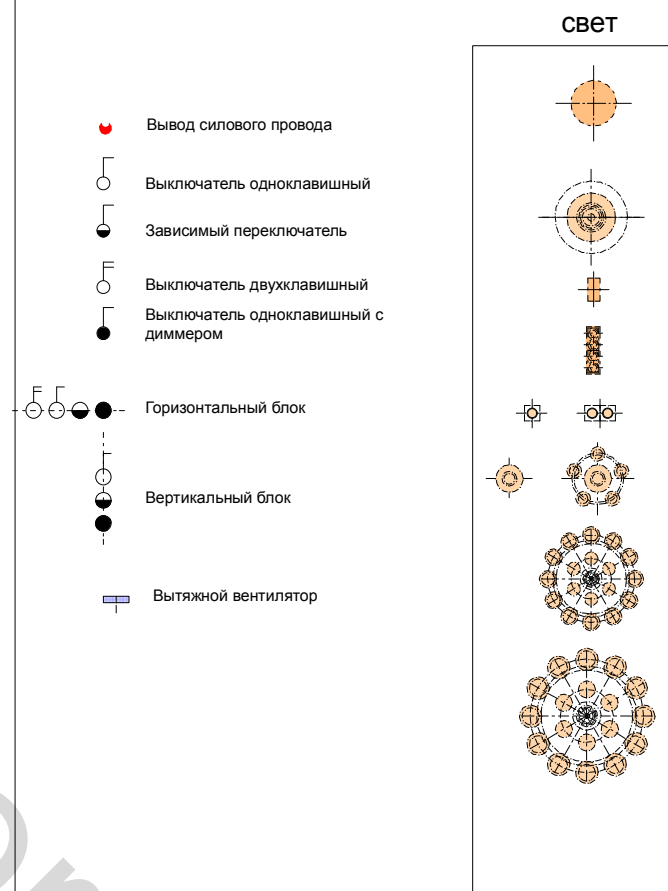
масштаб 1:75

дата	27.02.2009 г.
------	---------------

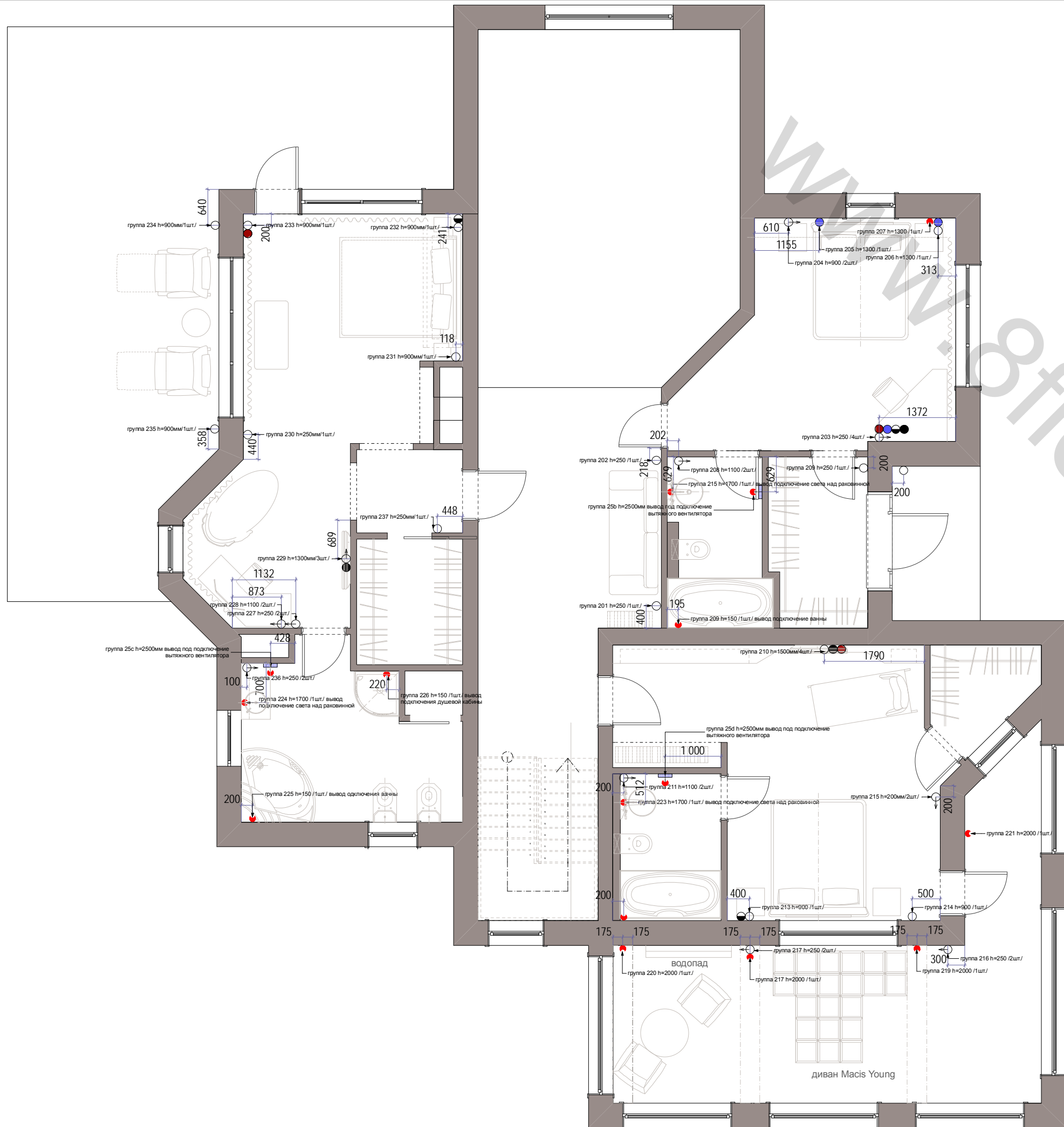
лист № 5	листов 10
----------	-----------



Условные обозначения:



согласовано	
заказчик	Иванов И.И.
исполнитель	Резинских И.Е.
2 этаж План выключателей и групп светильников	
наименование объекта	жилой дом м/о д.Булатово
название чертежа	
масштаб 1:75	
дата	27.02.2009 г.
лист № 7	листов 10



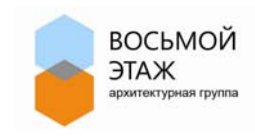
Условные обозначения:

- Вывод силового провода
- Выключатель одноклавишный
- Зависимый переключатель
- Выключатель двухклавишный
- Выключатель одноклавишный с диммером

- Горизонтальный блок
- Вертикальный блок

Условные обозначения:

- Розетка силовая
- Розетка TV
- Розетка телефонная (TF)
- Розетка Internet
- Акустический вывод
- Вытяжной вентилятор



согласовано

заказчик	Иванов И.И.
исполнитель	Резинских И.Е.

**2 этаж
План розеток**

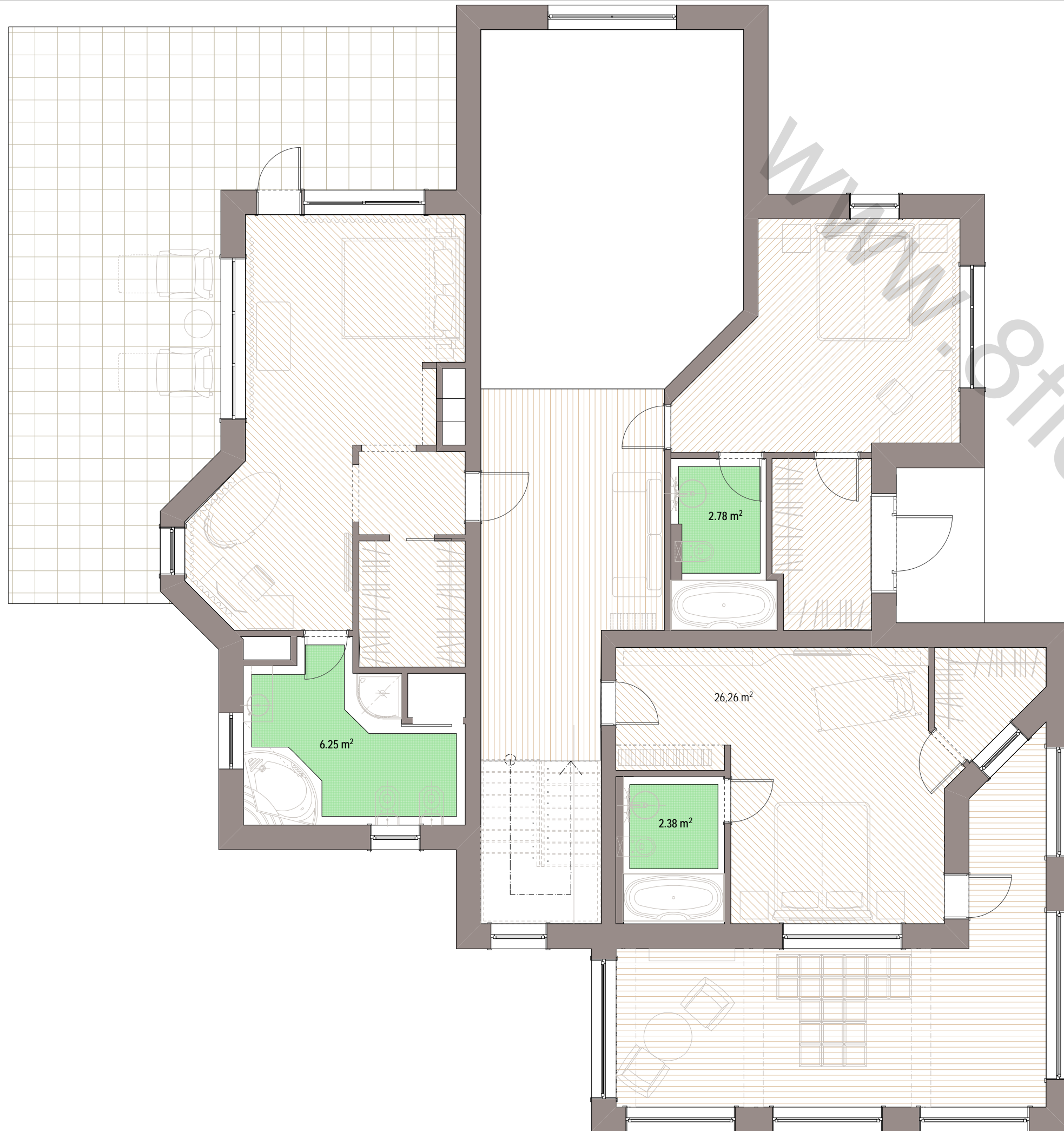
наименование объекта	жилой дом м/о д.Булатово
----------------------	--------------------------

название чертежа	
------------------	--

масштаб 1:75

дата	27.02.2009 г.
------	---------------

лист № 8	листов 10
----------	-----------



ПРИМЕЧАНИЕ :
все замеры уточняются по месту

Условные обозначения:



теплый пол



согласовано

заказчик	Иванов И.И.
исполнитель	Резинских И.Е.

1 этаж
План теплого пола

наименование объекта	жилой дом м/о д.Булатово
----------------------	--------------------------

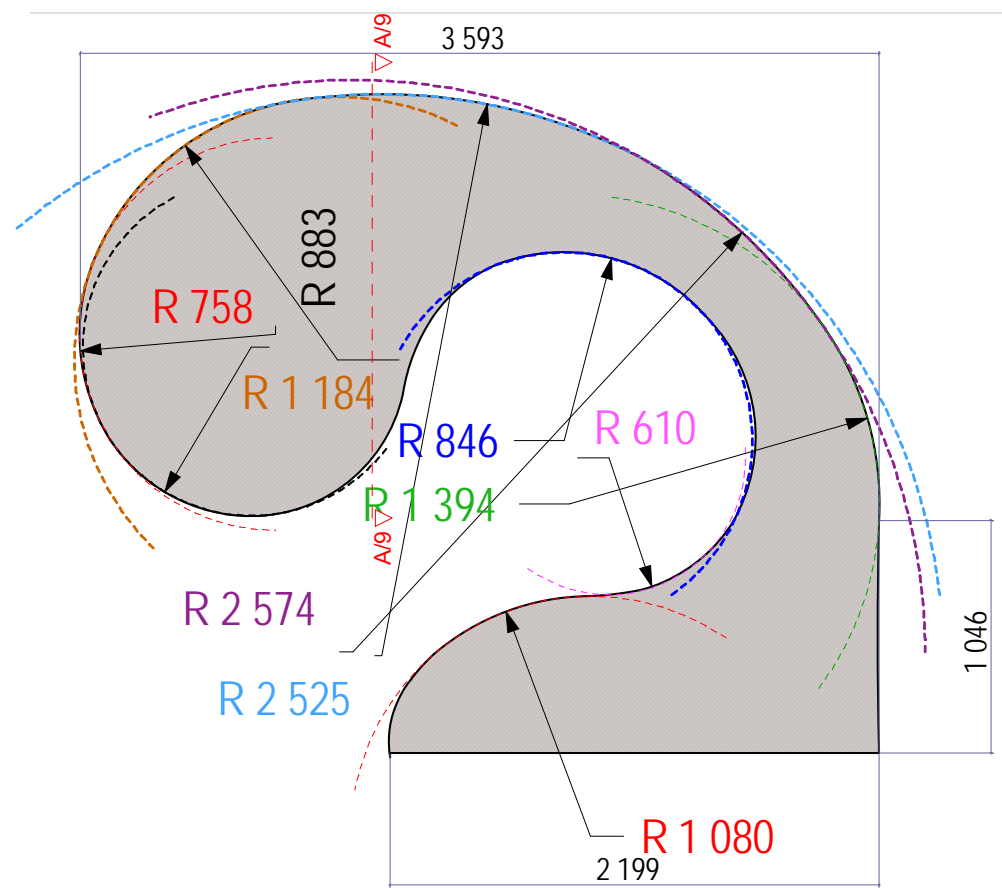
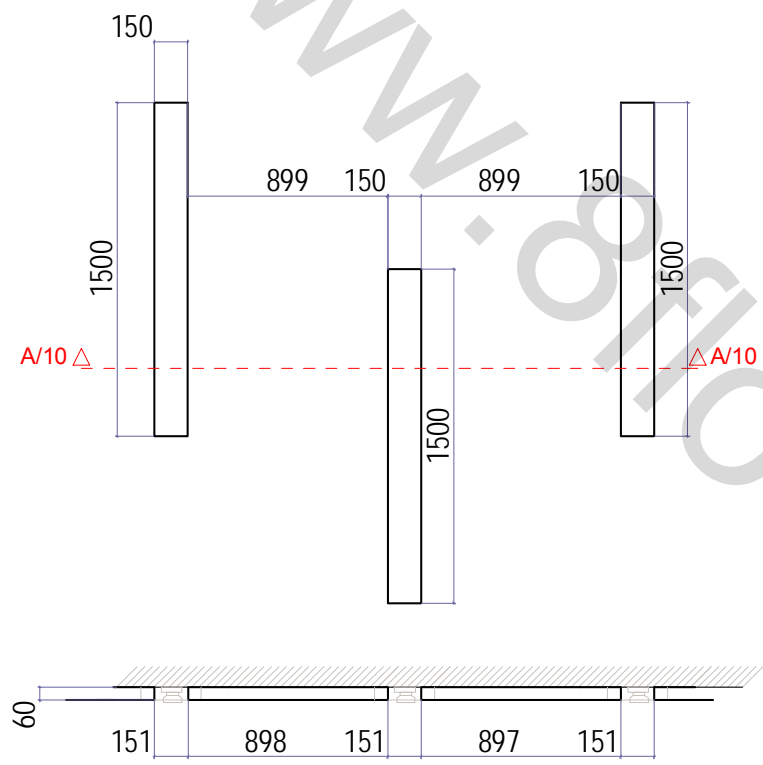
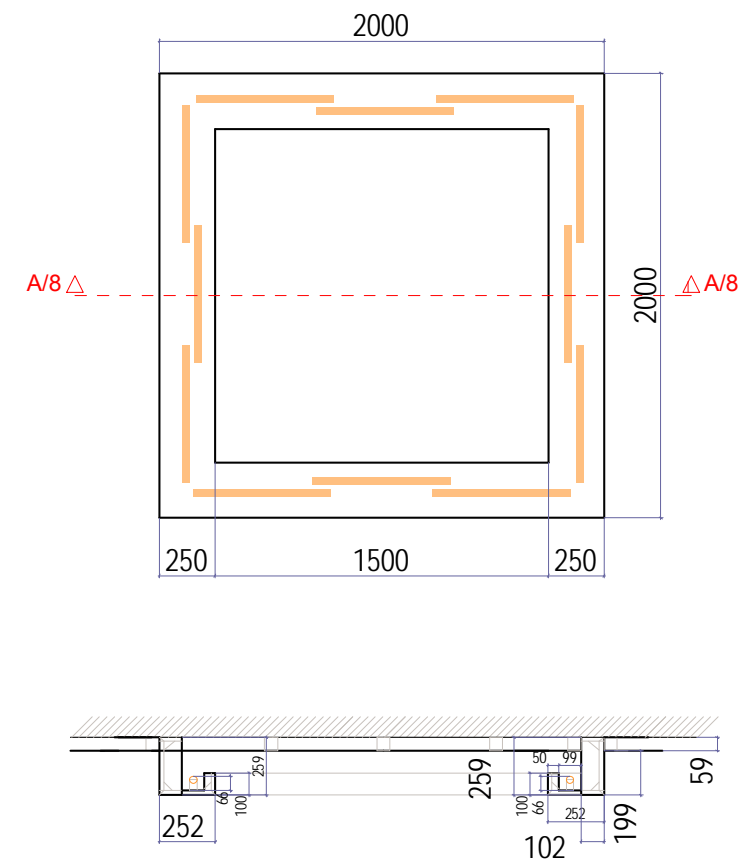
название чертежа	
------------------	--

масштаб 1:75

дата	27.02.2009 г.
------	---------------

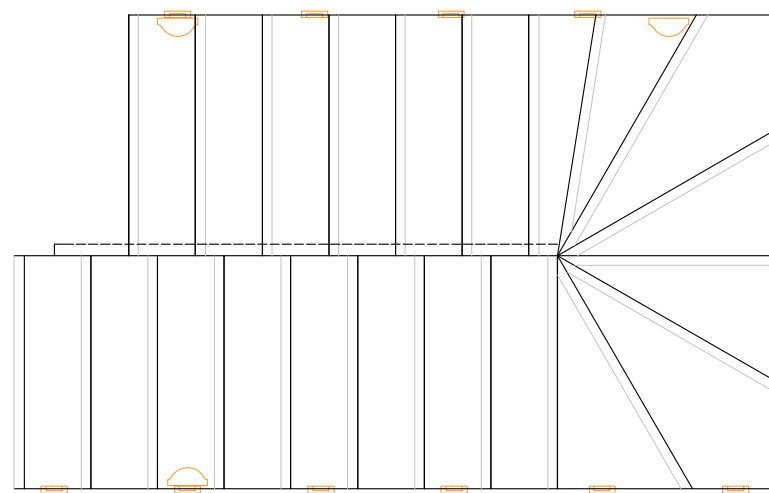
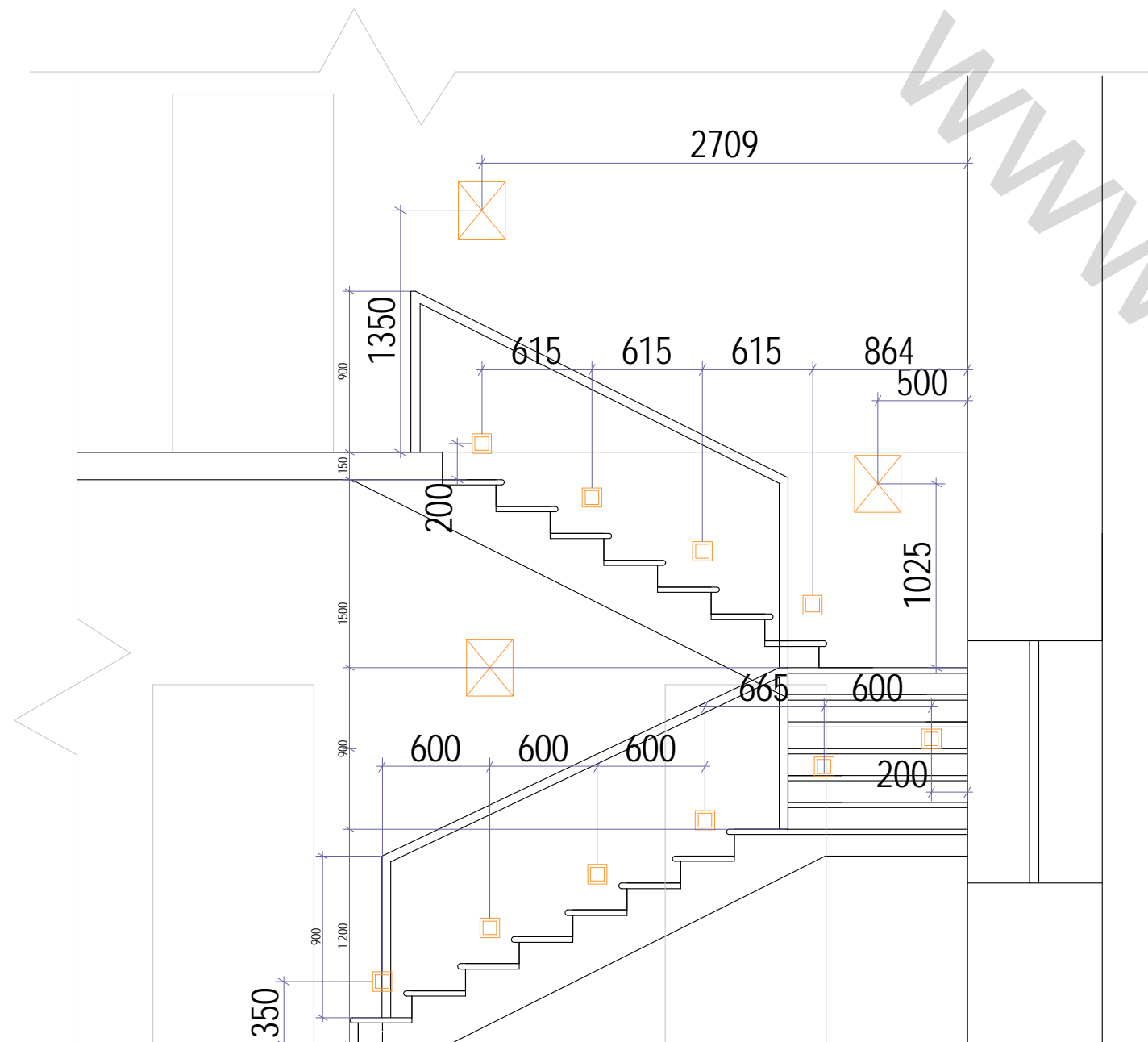
лист № 9	листов 10
----------	-----------

Производитель: OSRAM (Германия) арт. 72565 лампа L 36 W/930
 Светильники: ECOPACK DIM с возможностью регулирования светового потока



контур потолка вырезается по шаблону, заказать шаблон не позднее чем за 2 недели до начала работ по устройству потолка

согласовано	
заказчик	Иванов И.И.
исполнитель	Резинских И.Е.
2 этаж Схема устройства потолка	
наименование объекта	жилой дом м/о д.Булатово
название чертежа	
дата 27.02.2009г.	масштаб 1:35
лист № 10	листов 10



согласовано		
заказчик	Иванов И.И.	
исполнитель	Резинских И.Е.	
1 этаж Лестница светильники		
наименование объекта	жилой дом м/о д.Булатово	
название чертежа		
дата 27.03.2009 г.	масштаб 1:35	
лист № 11	листов 14	